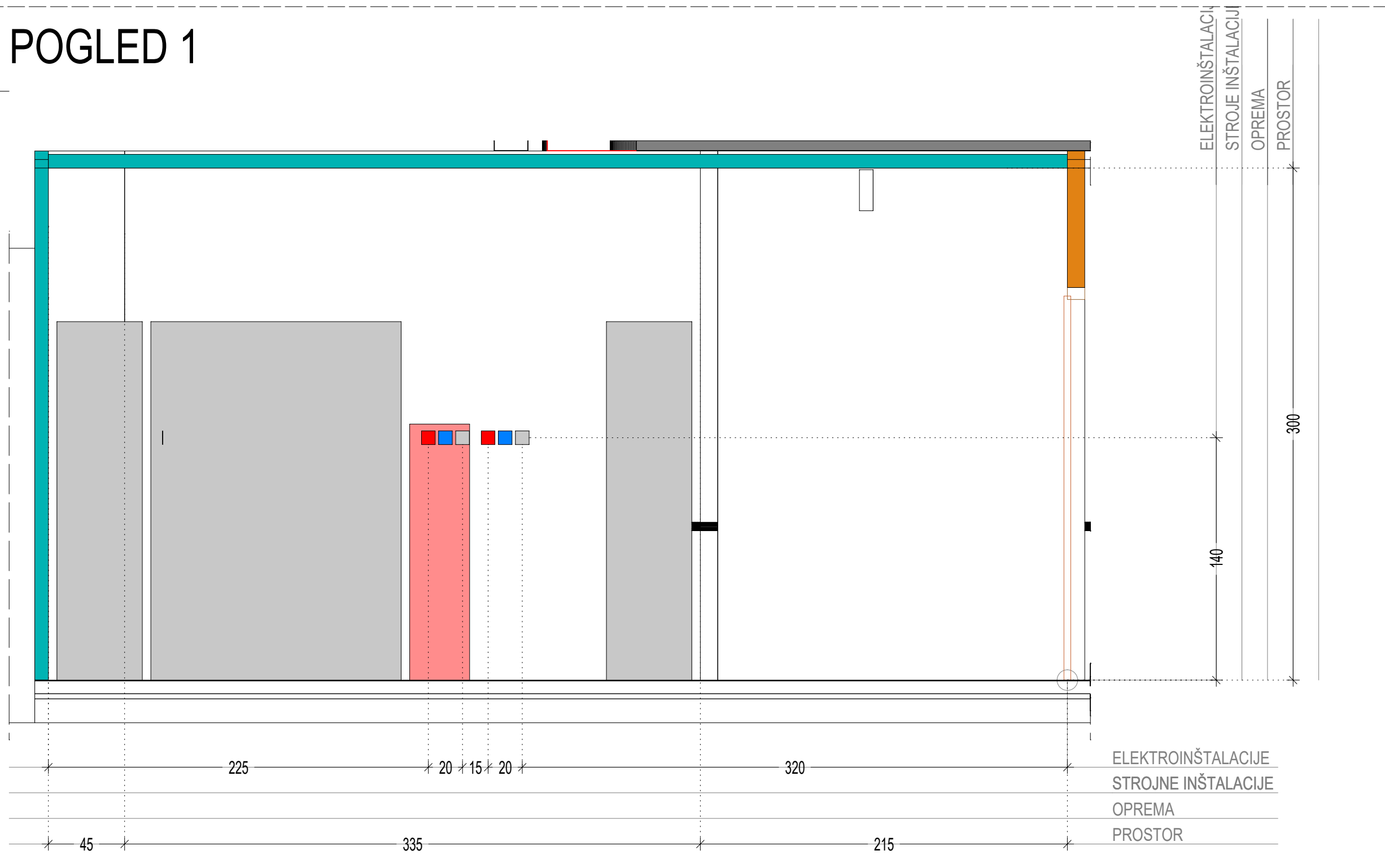
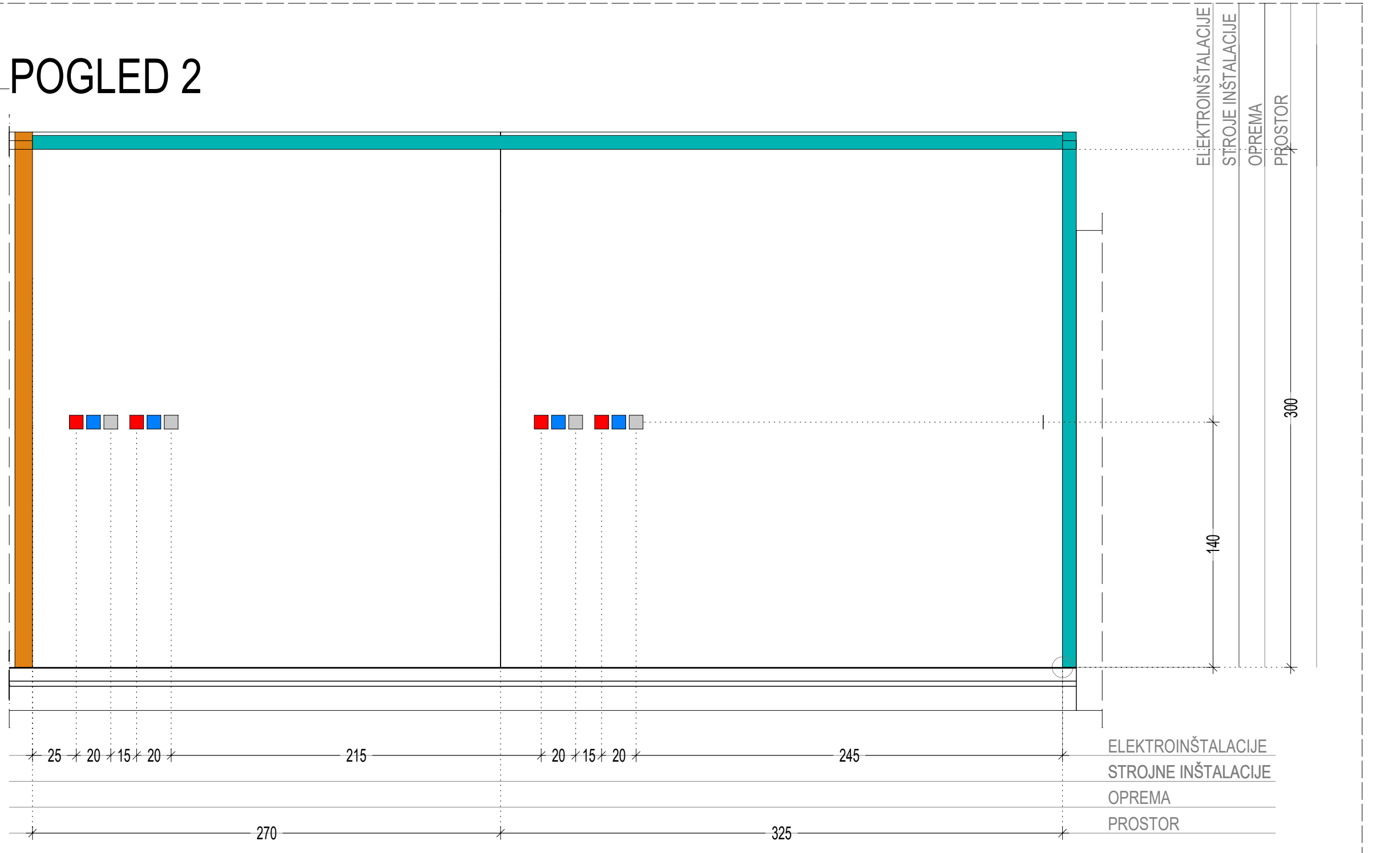


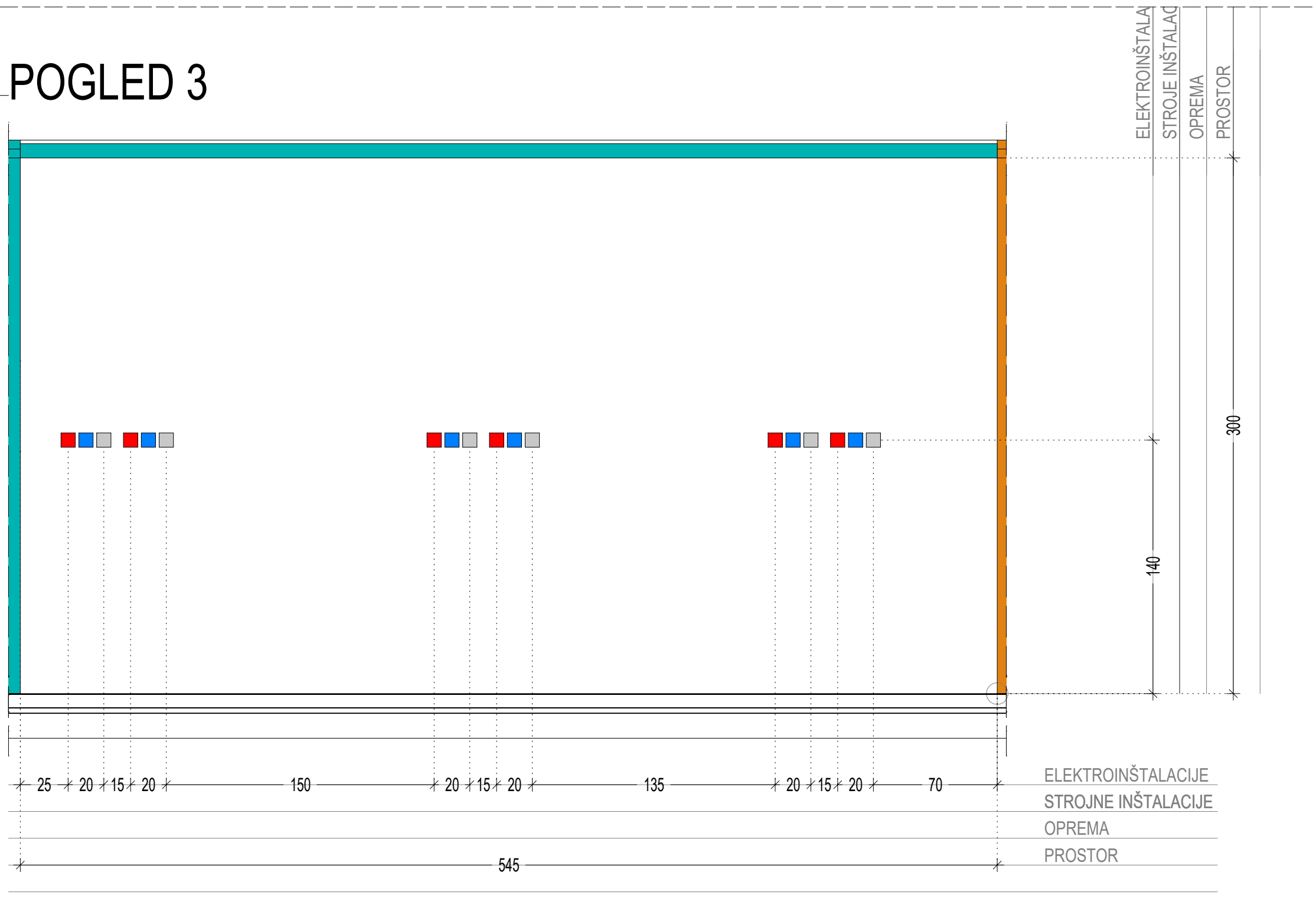
POGLED 1



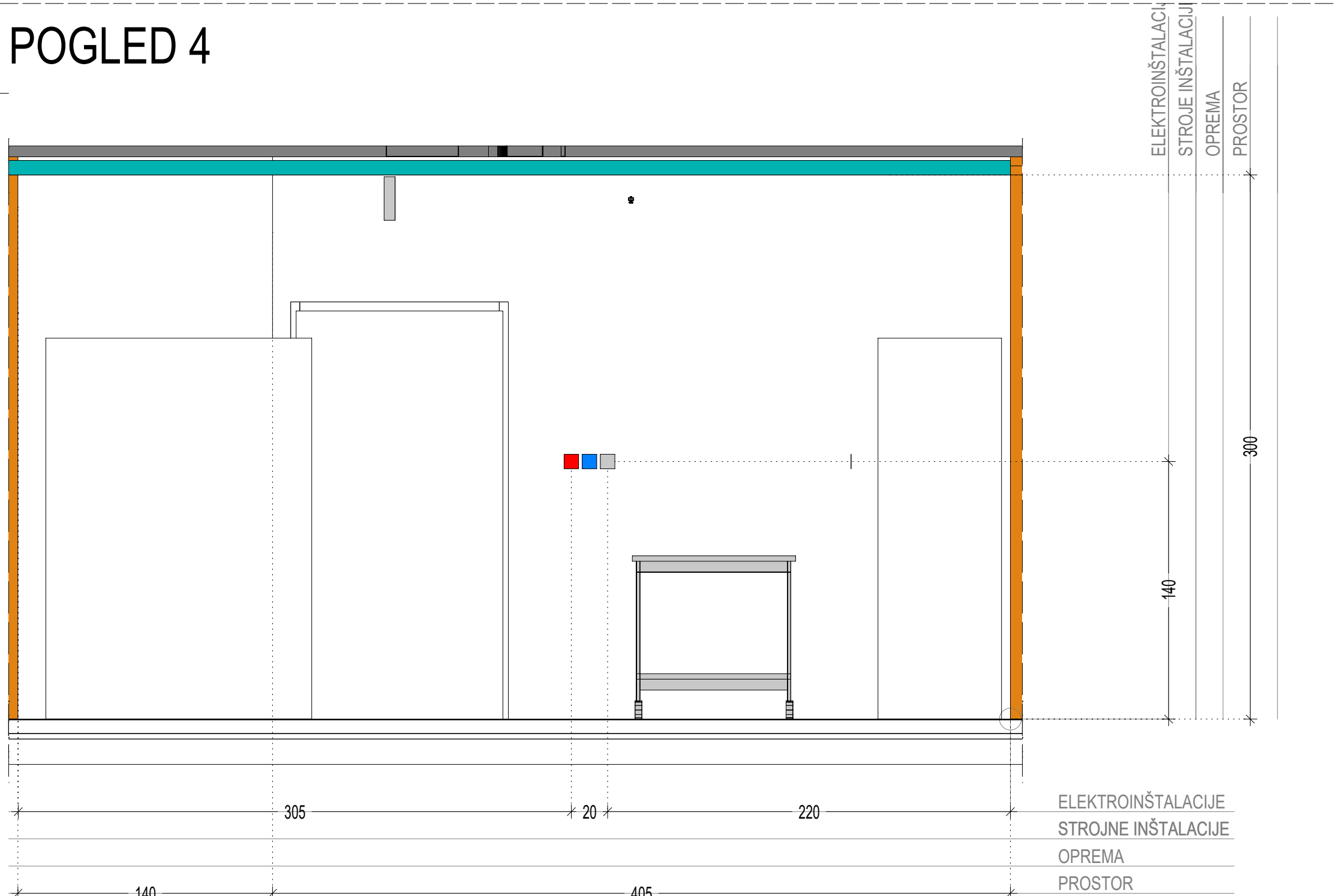
POGLED 2



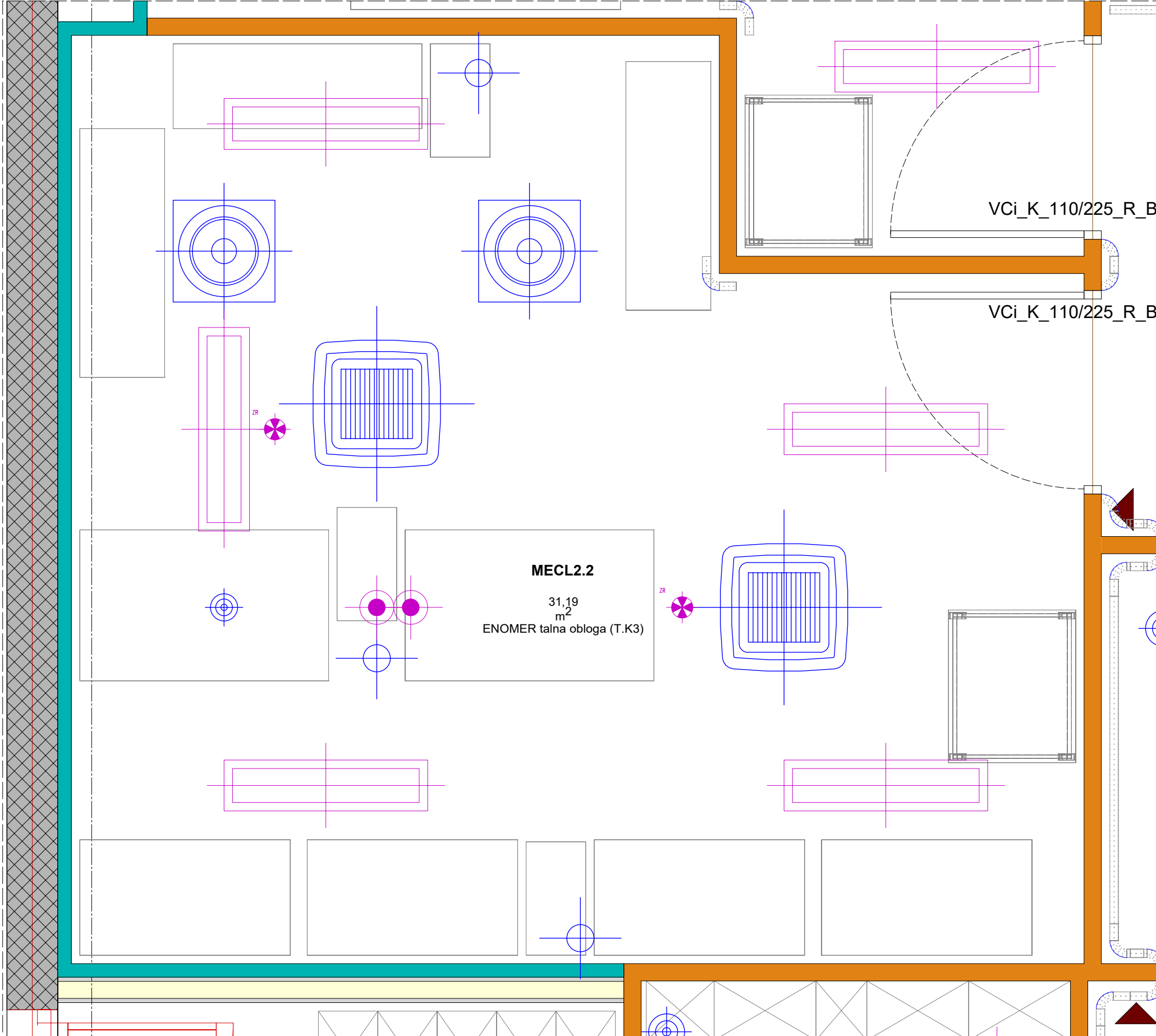
POGLED 3



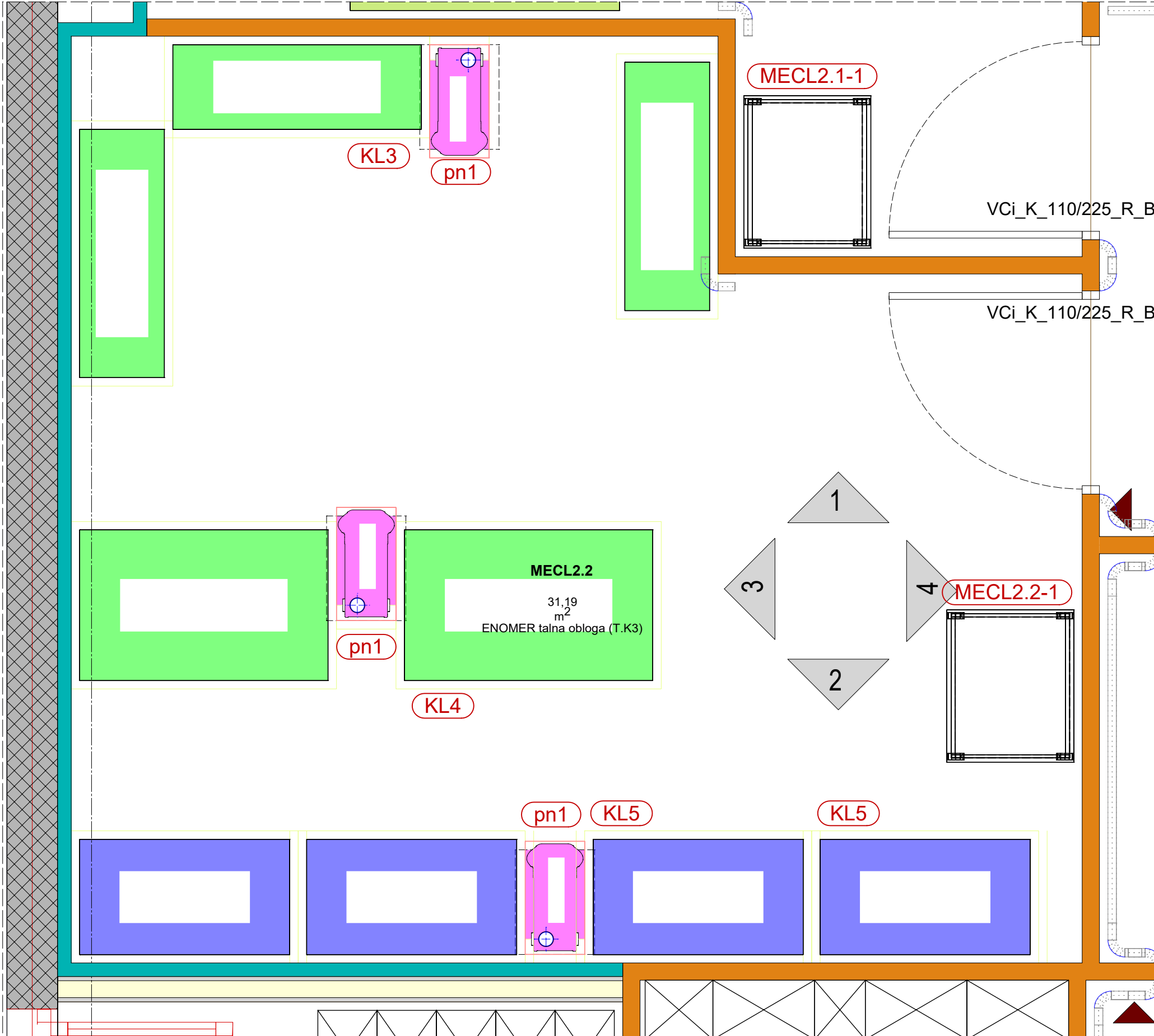
POGLED 4



TLORIS STROPA



TLORIS



OPOMBE:

- Vse mere preveriti na licu mesta.
- Načrti je potrebno upoštevati v celoti (risbe, opisi in popisi).
- Dela izvajati usklajeno z izvajalcem strojnih in elektro inštalacij ter izvajalcem za avdio in video opremo.
- Morebitne nejasnosti, pomanjkljivosti ali neskladja med načrti reševati z odgovornim vodjo projekta ter izvedbo uskladiti z vsemi projektanti.
- Oprema laboratorijev se izvaja po načrtu tehnološke opreme laboratorijev, katerega del so površinski načrti. Objekt se izvaja po načrtih arhitekture. Inštalacije se izvajajo po načrtih strojnih in elektro inštalacij.
- V površinskih načrtih so poleg tehnološke opreme prikazane in kotirane tudi mikropozicije strojnih in elektro inštalacij na stropu in stenah, ki jih mora izvajalec elektro in strojnih inštalacij upoštevati pri montaži (pp kanal, odjemna mesta za pline, odvodi zraka za digestorje, nape in odsesovalne roke itd.).
- Za mikropozicije splošnih višnic in drugih elementov ob vratih (etikala, kontrola pristopa, itd.), glej splošno shemo, načrt arhitekture-ARH_detaљи št: 24.6. Mikropozicije teh elementov v površinskih načrtih niso kotirane!
- Za montažo in zaključek hišnih inštalacij za priklop digestorjev in poddigestorjskih varnostnih omarič ter sredinskih pultov glej tudi splošno shemo št.: TO-SPL-04.
- Elektro parapeetni kanali (pp kanali) nad delovnimi pultji v laboratorijih se montirajo po montaži stenskih oblog med delovnimi pultji in višecimi omaričami na stenske obloge. Za prehode kablov iz sten v pp kanale mora monter opreme izvesti ureze v sodelovanju z izvajalcem hišnih elektro inštalacij. Zgornji rob pp kanalov je neposredno pod višecimi omaričami, na višini 150 cm od gotovih tal.
- Čisti prostori so obdelani na nivoju sheme. Izbrani ponudnik mora pred pričetkom izdelave čistih prostorov izdelati delavniško dokumentacijo za vsak sklop čistih prostorov posebej, ki mora biti skladna z načrti tehnološke opreme laboratorijev ter načrti strojnih in elektro inštalacij.
- Delavniško dokumentacijo za čiste prostore potrdijo projektant tehnološke opreme laboratorijev ter projektanta strojnih in elektro inštalacij.
- Izvajalec čistih prostorov je dolžan izdelati izračun osvetljenosti za vsak posamezni prostor s tipom svetilk, ki jih namerava vgraditi v čiste prostore. Predlog izbranih svetilk mora predložiti v pregled in potrditev projektantu tehnološke opreme laboratorijev. V načrtih je vrisan predlog lokacije in števila svetilk glede na razpoložljiv prostor. Predlog ni zavezujoč in služi kot osnova za dimensioniranje in pozicioniranje s strani izvajalca izbranih svetilk.
- Končne pozicije in velikosti rešetk za odvod zraka pri tleh iz prostorov z višjo čistotjo (ISO7 in ISO6 ter GMP-C in GMP-B) so obdelani na nivoju sheme in služijo kot predlog glede na razpoložljiv prostor in pozicijo opreme v prostoru. Končne pozicije in velikosti rešetk je potrebno določiti v delavniški dokumentaciji. Potrebno je upoštevati kumulativni minimalni pretek zraka iz prostorov, opredeljen v načrtu strojnih inštalacij.
- Če so v čistih stenah in oblogah za pritrditev višecih omarič potrebne ojačitve panelov, se ojačitve predvidi po celotnem obodu čistih prostorov.

LEGENDA

*za legendo opreme v tlorisu in pogledih glej list št.: TO-SPL-03

TLORIS

os sredin. pulta	referenčna točka sredinskega pulta	2	dispozicija pogleda
os dig.	referenčna točka digestorja	lat-09	oznaka pozicije - specialna lab oprema
Os DN50	talni odtok (kotiran v tlorisu)	IPAF13.1-3	oznaka vrat - splošna lab oprema
stena - čist prostor	stena - čist prostor	VCI_K_100/230	oznaka vrat - čist prostor
stena - čist prostor	stena - čist prostor	VHL_K_100/210	oznaka vrat - hladilnica
stena - čist prostor	stena - čist prostor		oznaka vrat - hladilnica
stena - čist prostor	stena - čist prostor		stena - hladilnica

TLORIS - STROP

60 60	kote - stropne plošče	stropni profili za montažo vodil za zavese
ZAČETEK POLAGANJA	oznaka za začetek polaganja plošč kovinskega tehničnega stropa	odprtina v kovinskem stropu - prehod inštalacij za sredinski pult

TLORIS - STROP - strojne inštalacije

stropni elementi prezračevanja čistih prostorov, glej načrt strojnih inštalacij	stropni elementi prezračevanja čistih prostorov, glej načrt strojnih inštalacij
stropni elementi prezračevanja čistih prostorov, glej načrt strojnih inštalacij	stropni elementi prezračevanja čistih prostorov, glej načrt strojnih inštalacij

stropni elementi prezračevanja čistih prostorov, glej načrt strojnih inštalacij	stropni elementi prezračevanja čistih prostorov, glej načrt strojnih inštalacij
stropni elementi prezračevanja čistih prostorov, glej načrt strojnih inštalacij	stropni elementi prezračevanja čistih prostorov, glej načrt strojnih inštalacij

stropni elementi prezračevanja čistih prostorov, glej načrt strojnih inštalacij	stropni elementi prezračevanja čistih prostorov, glej načrt strojnih inštalacij
stropni elementi prezračevanja čistih prostorov, glej načrt strojnih inštalacij	stropni elementi prezračevanja čistih prostorov, glej načrt strojnih inštalacij

stropni elementi prezračevanja čistih prostorov, glej načrt strojnih inštalacij	stropni elementi prezračevanja čistih prostorov, glej načrt strojnih inštalacij
stropni elementi prezračevanja čistih prostorov, glej načrt strojnih inštalacij	stropni elementi prezračevanja čistih prostorov, glej načrt strojnih inštalacij

stropni elementi prezračevanja čistih prostorov, glej načrt strojnih inštalacij	stropni elementi prezračevanja čistih prostorov, glej načrt strojnih inštalacij
stropni elementi prezračevanja čistih prostorov, glej načrt strojnih inštalacij	stropni elementi prezračevanja čistih prostorov, glej načrt strojnih inštalacij

stropni elementi prezračevanja čistih prostorov, glej načrt strojnih inštalacij	stropni elementi prezračevanja čistih prostorov, glej načrt strojnih inštalacij
stropni elementi prezračevanja čistih prostorov, glej načrt strojnih inštalacij	stropni elementi prezračevanja čistih prostorov, glej načrt strojnih inštalacij

stropni elementi prezračevanja čistih prostorov, glej načrt strojnih inštalacij	stropni elementi prezračevanja čistih prostorov, glej načrt strojnih inštalacij
stropni elementi prezračevanja čistih prostorov, glej načrt strojnih inštalacij	stropni elementi prezračevanja čistih prostorov, glej načrt strojnih inštalacij

stropni elementi prezračevanja čistih prostorov, glej načrt strojnih inštalacij	stropni elementi prezračevanja čistih prostorov, glej načrt strojnih inštalacij
stropni elementi prezračevanja čistih prostorov, glej načrt strojnih inštalacij	stropni elementi prezračevanja čistih prostorov, glej načrt strojnih inštalacij

stropni elementi prezračevanja čistih prostorov, glej načrt strojnih inštalacij	stropni elementi prezračevanja čistih prostorov, glej načrt strojnih inštalacij
stropni elementi prezračevanja čistih prostorov, glej načrt strojnih inštalacij	stropni elementi prezračevanja čistih prostorov, glej načrt strojnih inštalacij

stropni elementi prezračevanja čistih prostorov, glej načrt strojnih inštalacij	stropni elementi prezračevanja čistih prostorov, glej načrt strojnih inštalacij
stropni elementi prezračevanja čistih prostorov, glej načrt strojnih inštalacij	stropni elementi prezračevanja čistih prostorov, glej načrt strojnih inštalacij

stropni elementi prezračevanja čistih prostorov, glej načrt strojnih inštalacij	stropni elementi prezračevanja čistih prostorov, glej načrt strojnih inštalacij
stropni elementi prezračevanja čistih prostorov, glej načrt strojnih inštalacij	stropni elementi prezračevanja čistih prostorov, glej načrt strojnih inštalacij

stropni elementi prezračevanja čistih prostorov, glej načrt strojnih inštalacij	stropni elementi prezračevanja čistih prostorov, glej načrt strojnih inštalacij
stropni elementi prezračevanja čistih prostorov, glej načrt strojnih inštalacij	stropni elementi prezračevanja čistih prostorov, glej načrt strojnih inštalacij

stropni elementi prezračevanja čistih prostorov, glej načrt strojnih inštalacij	stropni elementi prezračevanja čistih prostorov, glej načrt strojnih inštalacij
stropni elementi prezračevanja čistih prostorov, glej načrt strojnih inštalacij	stropni elementi prezračevanja čistih prostorov, glej načrt strojnih inštalacij

stropni elementi prezračevanja čistih prostorov, glej načrt strojnih inštalacij	stropni elementi prezračevanja čistih prostorov, glej načrt strojnih inštalacij
stropni elementi prezračevanja čistih prostorov, glej načrt strojnih inštalacij	stropni elementi prezračevanja čistih prostorov, glej načrt strojnih inštalacij

stropni elementi prezračevanja čistih prostorov, glej načrt strojnih inštalacij	stropni elementi prezračevanja čistih prostorov, glej načrt strojnih inštalacij
stropni elementi prezračevanja čistih prostorov, glej načrt strojnih inštalacij	stropni elementi prezračevanja čistih prostorov, glej načrt strojnih inštalacij

stropni elementi prezračevanja čistih prostorov, glej načrt strojnih inštalacij	stropni elementi prezračevanja čistih prostorov, glej načrt strojnih inštalacij
stropni elementi prezračevanja čistih prostorov, glej načrt strojnih inštalacij	stropni elementi prezračevanja čistih prostorov, glej načrt strojnih inštalacij

stropni elementi prezračevanja čistih prostorov, glej načrt strojnih inštalacij	stropni elementi prezračevanja čistih prostorov, glej načrt strojnih inštalacij
stropni elementi prezračevanja čistih prostorov, glej načrt strojnih inštalacij	stropni elementi prezračevanja čistih prostorov, glej načrt strojnih inštalacij

Načrt je lasti podjetja Bire Arca d.o.o. Negocirano kopiranje in razmnoževanje ni dovoljeno!